

Eigentijds wonen



EDE | Van Heeckerenlaan 55

Vraagprijs € 835.000

Kenmerken & specificaties



Bouwjaar:	1982
Soort:	EENGEZINSWONING
Kamers:	5
Inhoud:	681m ³
Woonoppervlakte:	164m ²
Perceeloppervlakte:	635m ²
Overige in pandige ruimte:	
Gebouwgebonden buitenruimte:	
Externe bergruimte:	41.50m ²
Verwarming:	cvketel, vloerverwarming gedeeltelijk
Isolatie:	volledig geïsoleerd
Energie label:	A

STATIG WONEN

Wij mogen u aanbieden aan een van de meest statige en bosrijke lanen van Ede: Van Heeckerenlaan 55. Beschut gelegen in een heel bosrijke omgeving, tegenover verzorgingstehuis Bethanië en tennisvelden ETC treffen we deze VILLA met oprit, vrijstaande garage en royale tuin aan.

De eigenaren hebben in 1982 opdracht gegeven om de woning te bouwen en zijn sinds de oplevering nooit meer verhuisd. Voor die tijd werd er een heel duurzame woning gebouwd welke toen al is voorzien van o.a. tripple glas en vloerverwarming, maar ook vloerisolatie, gevelisolatie en dakisolatie zijn toen al toegepast. Dit resulteert in een energielabel A. Hierdoor mogen we spreken over een duurzame woning.

Indeling

Nadat we de auto geparkeerd hebben op de diepe oprit (met daarachter een vrijstaande garage welke in de loop der jaren flink is verruimd) betreden we het mooi pad in de voortuin naar de voordeur met overkapping. Aangekomen in de hal krijgen we toegang tot de keuken met bijkeuken, woonkamer, toiet, logeerkamer/studeerkamer/werkkamer met badkamer ensuite en de trap naar de eerste verdieping en provisie kelder.





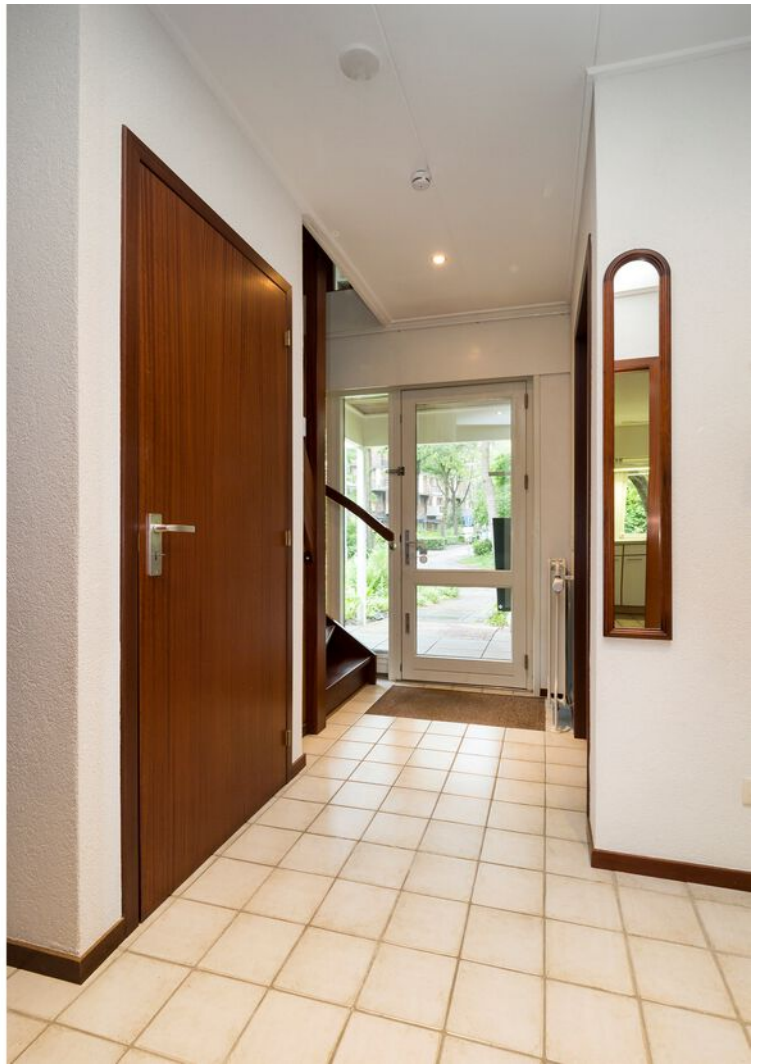




























Plattegrond



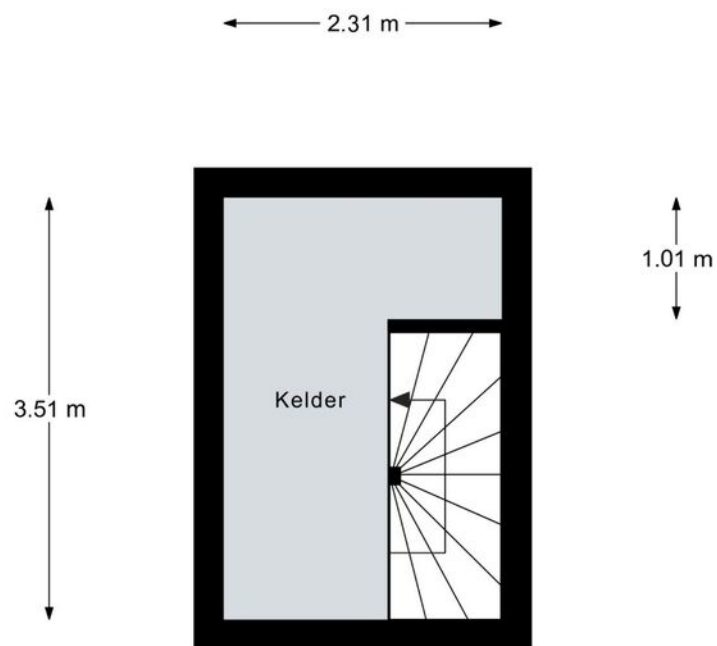
Aan de plattegronden kunnen geen rechten worden ontleend.
© Relax www.realax.nl

Plattegrond



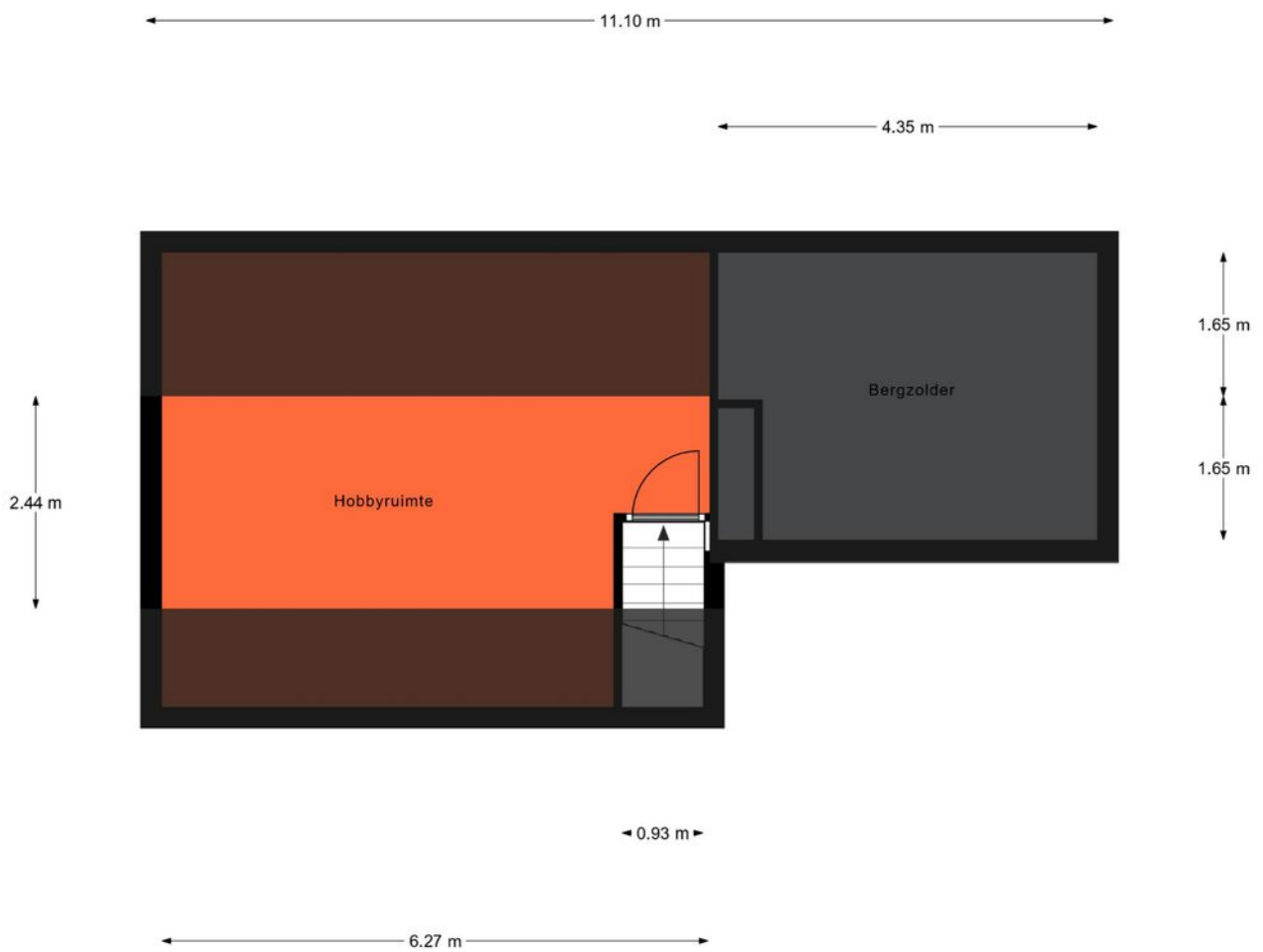
Aan de plattegronden kunnen geen rechten worden ontleend.
© Realax www.realax.nl

Plattegrond



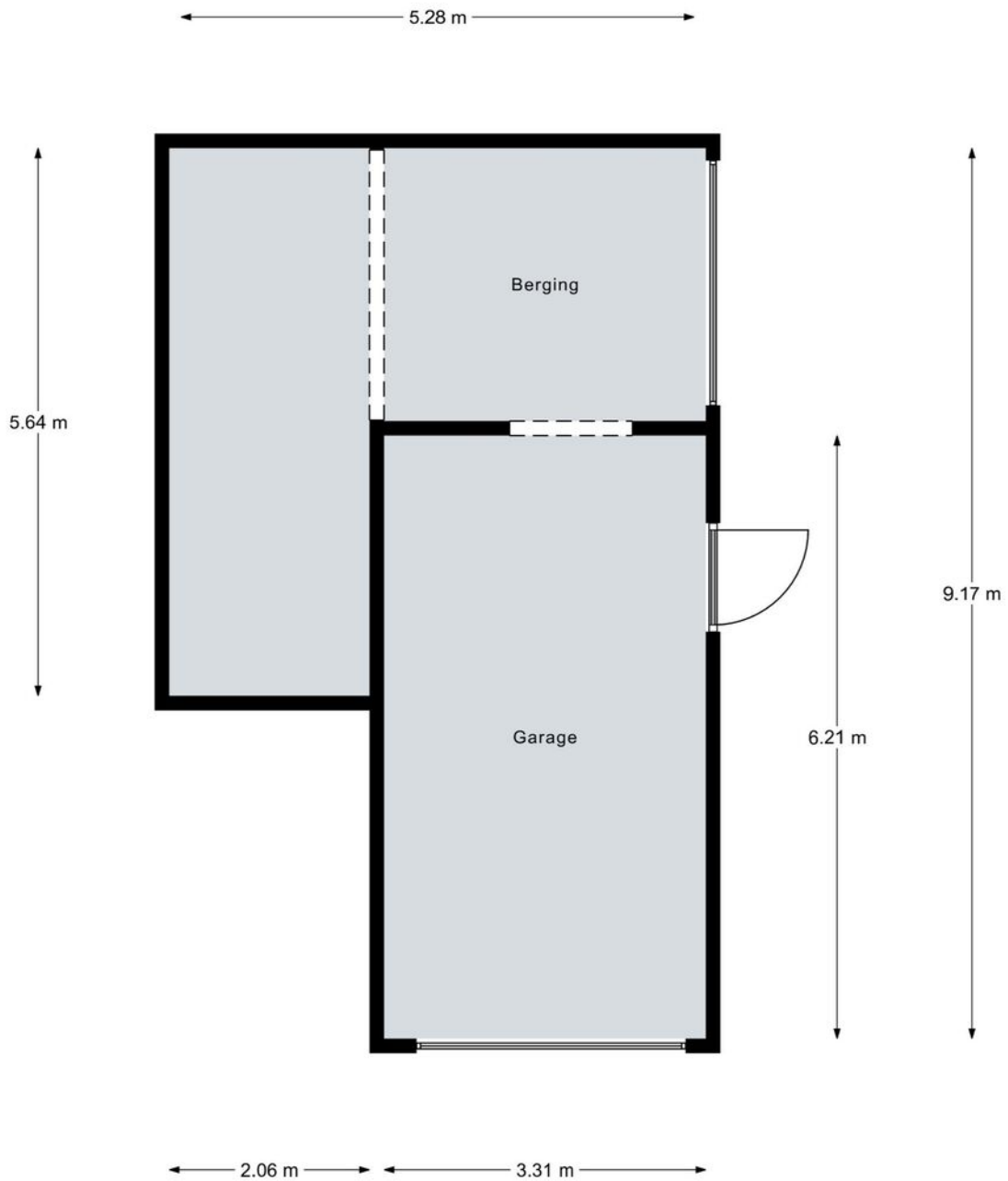
Aan de plattegronden kunnen geen rechten worden ontleend.
© Relax www.realax.nl

Plattegrond



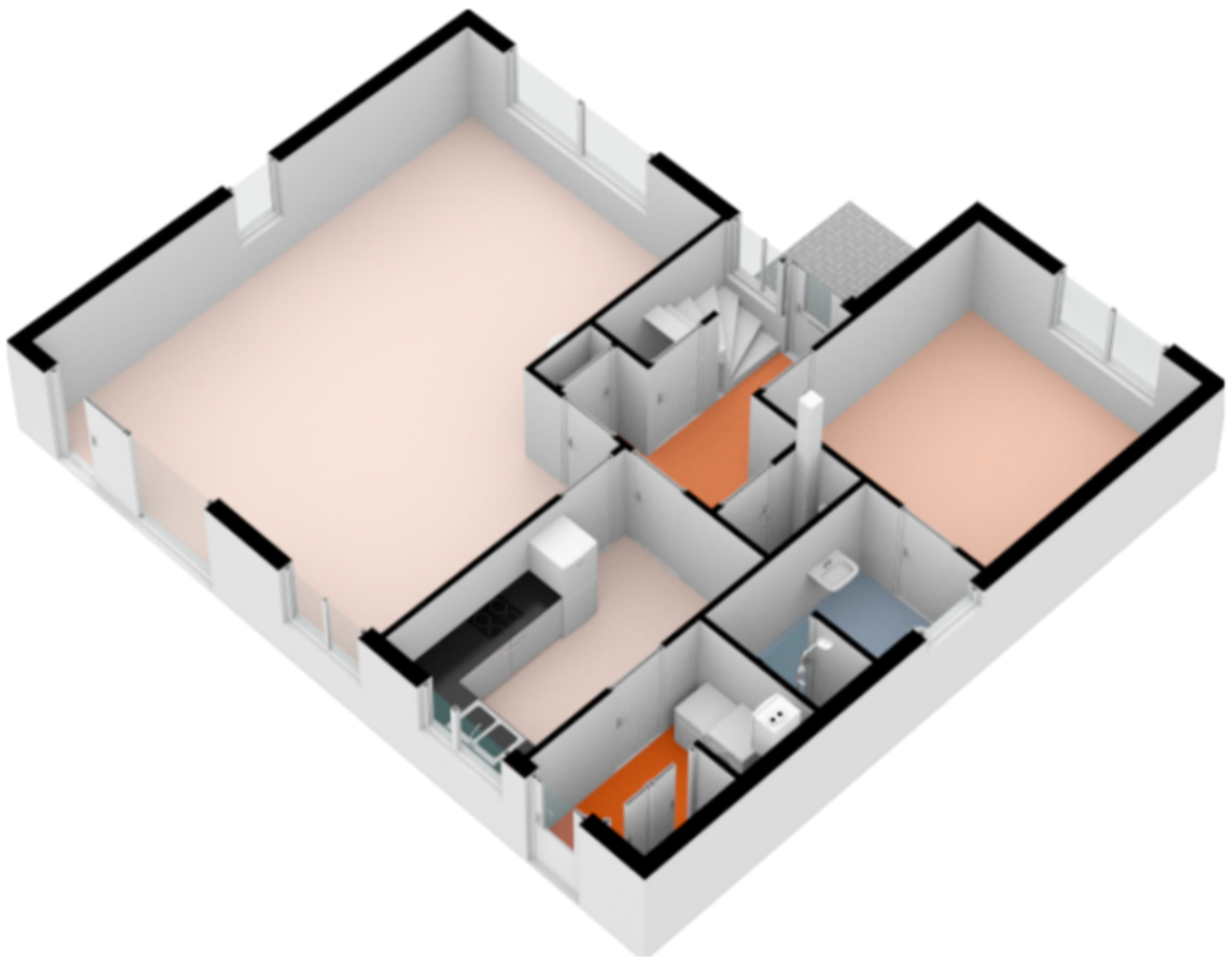
Aan de plattegronden kunnen geen rechten worden ontleend.
© Realax www.realax.nl

Plattegrond

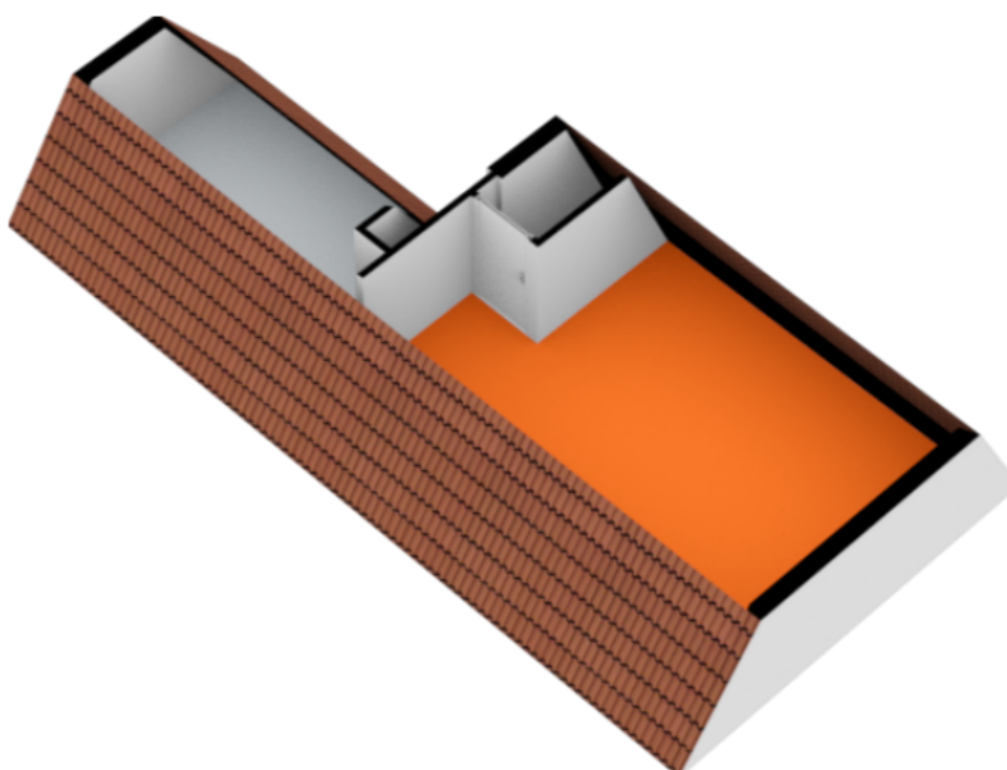


Aan de plattegronden kunnen geen rechten worden ontleend.
© Realax www.realax.nl

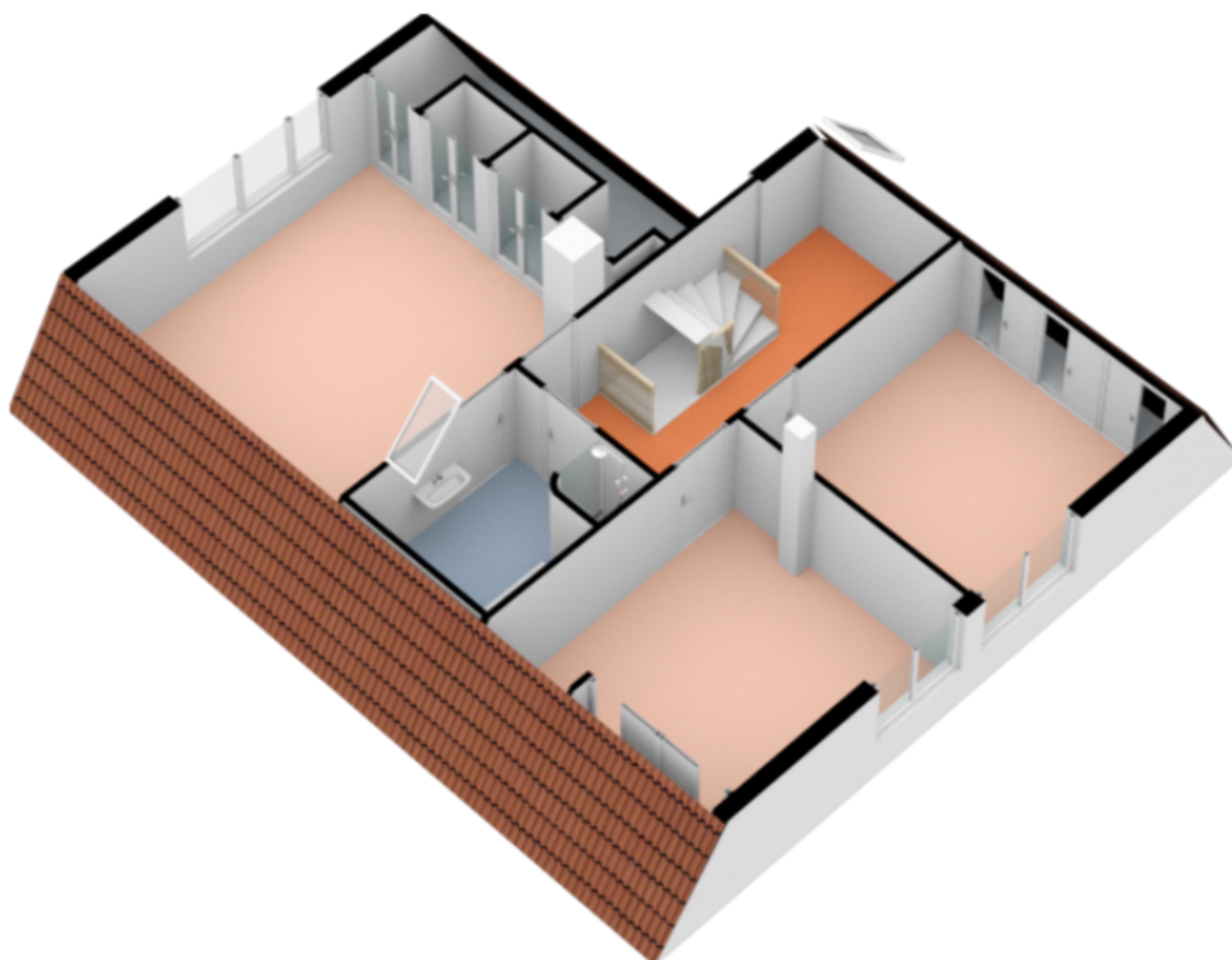
Plattegrond



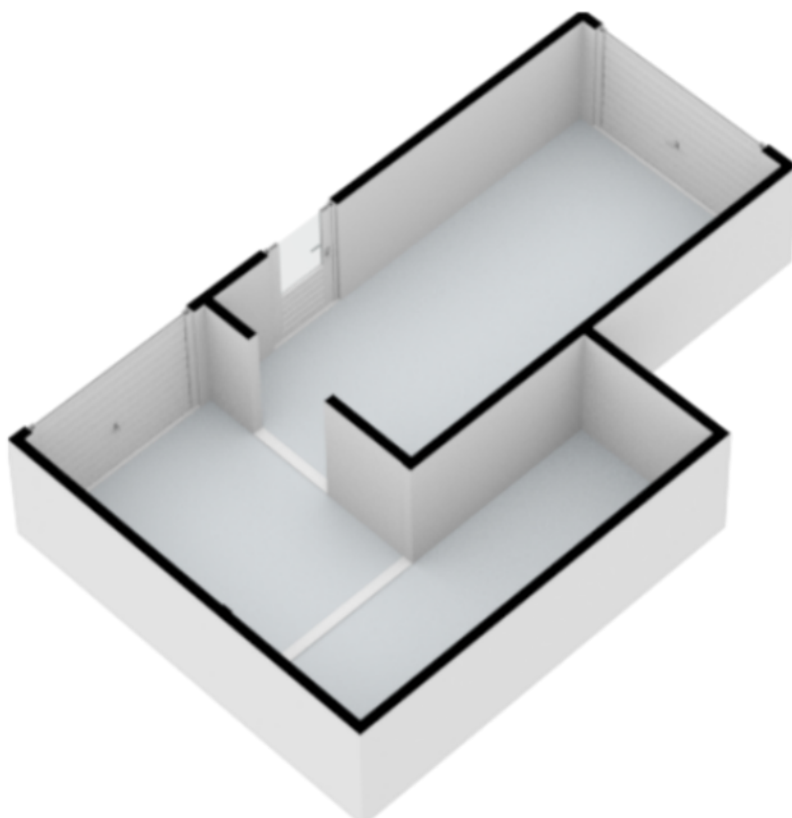
Plattegrond



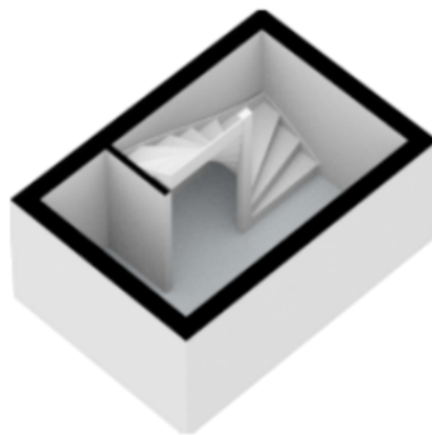
Plattegrond



Plattegrond



Plattegrond








Kadastrale kaart

Kadastrale kaart

Uw referentie: Verkoop

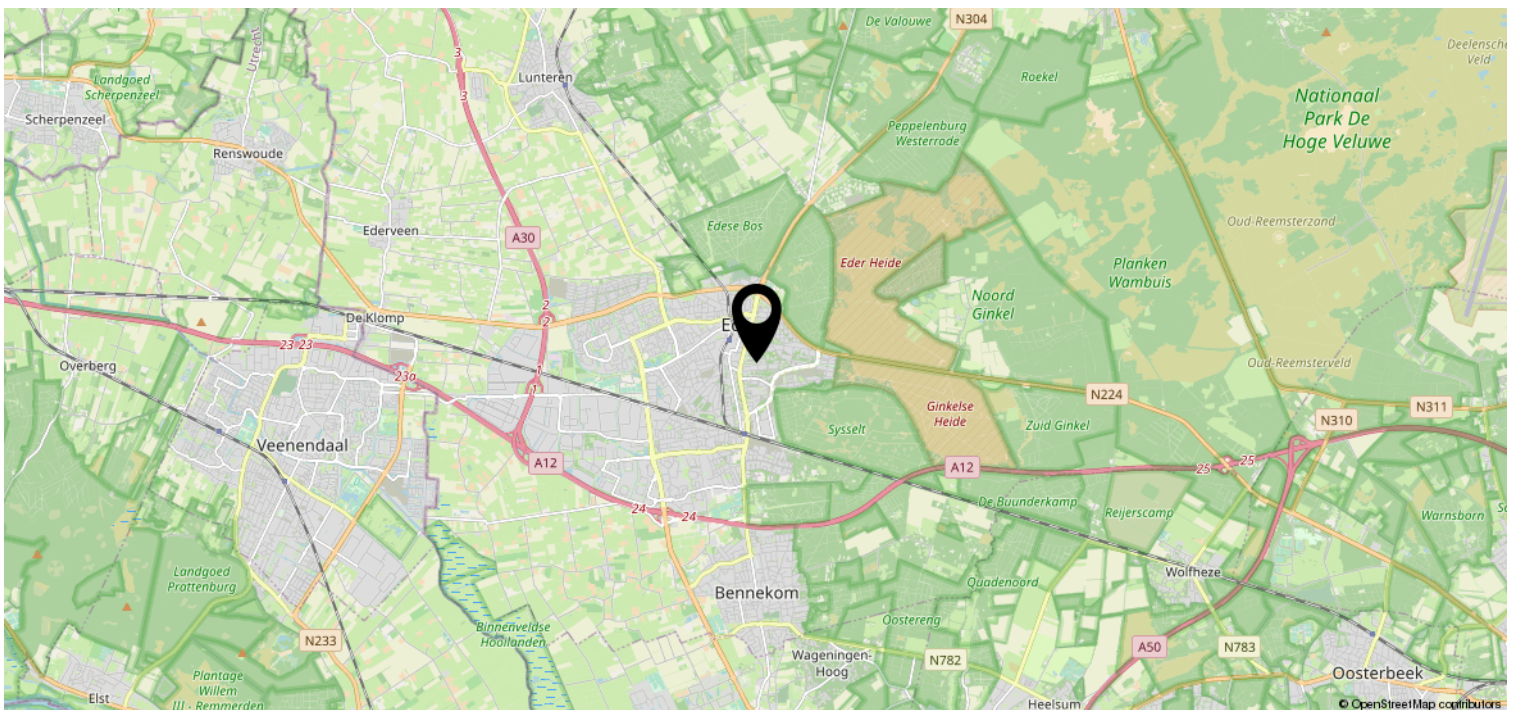
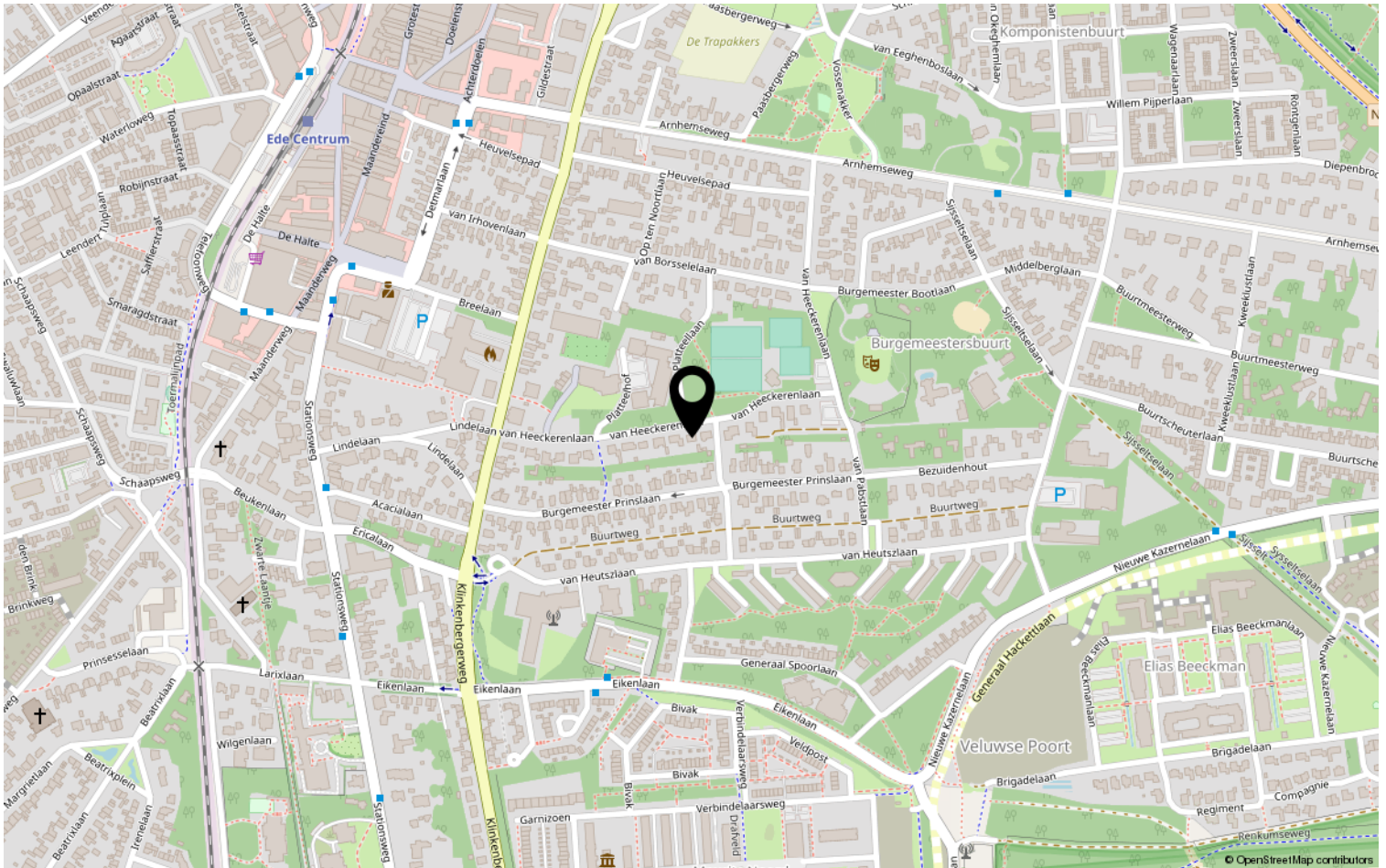


12345	Deze kaart is noordgericht	Schaal 1: 500	
25	Perceelnummer	Kadastrale gemeente Ede	
25	Huisnummer	Sectie K	
25	Vastgestelde kadastrale grens	Perceel 14168	
	Vastgestelde kadastrale grens		
	Voorlopige kadastrale grens		
	Administratieve kadastrale grens		
	Bebouwing		

Voor een eensluitend uittreksel, geleverd op 29 juni 2022
De bewaarder van het kadaster en de openbare registers

Aan dit uittreksel kunnen geen betrouwbare maten worden ontleend.
De Dienst voor het kadaster en de openbare registers behoudt zich de intellectuele eigendomsrechten voor, waaronder het auteursrecht en het databankenrecht.

Locatie op de kaart



Heeft u interesse?

Stationsweg 35
6711PJ Ede

0318-240302 | niclas@zhmakelaars.nl
zhmakelaars.nl